



# ཆུདུག།

## Algae Poisoning in Yaks

**Chhudug** is caused by **toxic algae plant poisoning**. Algae grows in abundance (bloom) during summer, starts decaying towards winter, releasing non-degradable toxins which remains in stagnant water ponds.

ཆུདུག་འདི་ དུག་ཇུས་ཡོད་པའི་སྐྱུ་རུ་ལས་ཐོབ་ཡིན། སྐྱུ་རུ་འདི་ གནམ་བྱ་ལུ་ ལེ་ཤུ་  
སྤྱོད་ནི་དང་ གནམ་དགུན་ལུ་རུ་ཏེ་ དུག་ཇུས་འདི་ ཞོམ་ཆུ་བསགས་  
བསགས་པ་དང་ རྒྱུ་རྒྱུ་ཆུ་ཆགས་པ་ཡིན།



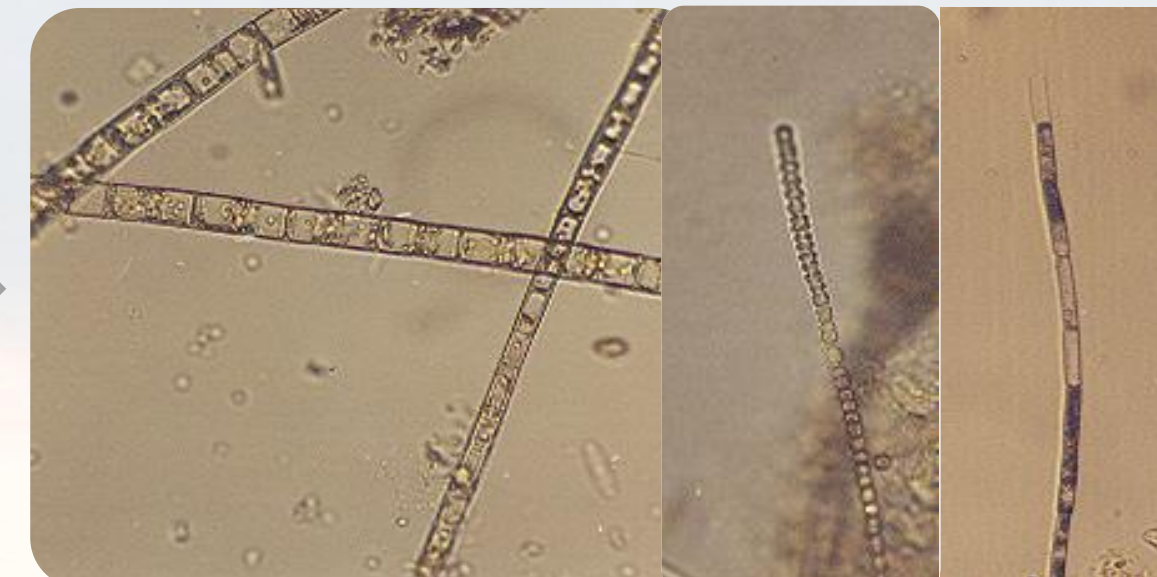
Algae growing in ponds during summer

གནམ་བྱ་ལུ་སྐྱུ་རུ་འདི་ལེ་ཤུ་སྤྱོད་པ་ཡིན།



Algae growth in water

སྐྱུ་རུ་འདི་ཆུ་འབྱེལ་འབྱེལ་པ་ནང་སྤྱོད་པ་ཡིན། དུག་ཇུས་སྐྱུ་རུ་འདི་ ས་མཐོང་ཤེལ་ནང་ འདི་བཟུམ་སྤྱོད་པ་ཡིན།



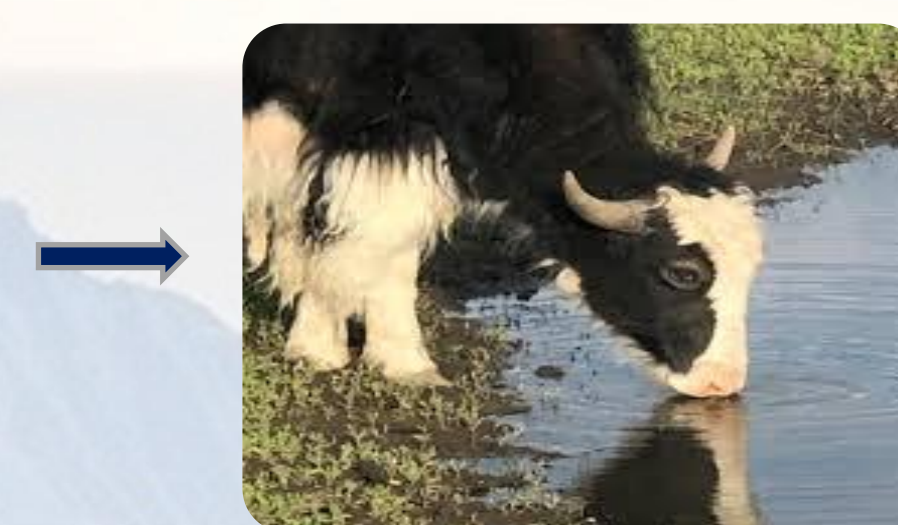
Microscopic view of toxic algae cells

### How do yaks get affected with algae poisoning?

When yaks migrate from highland to lowland during early winter, animals frequently drink water from stagnant pond contaminated with algae bloom and resulting into poisoning.

### ཆུདུག་ག་དེ་སྤྱོད་ཐོབ་སྟེ།

གནམ་དགུན་ལུ་ ལ་མོར་ཆུ་ལ་མཐོང་ས་ལས་  
དམའ་ས་ལུ་ གཞིས་སྤྱོད་འགྲོ་མ་ད་ མོར་འདི་ཆུ་ སྐྱུ་  
རུ་ཡོད་པའི་ཞོམ་ཆུ་མཐུང་པ་ད་ དུག་འདི་ཐོབ་ཡིན།



### Signs and symptoms

- Dry muzzle and respiratory distress
- Dermatitis and fall of hairs (Alopecia)
- Paralysis
- Abortion

### བརྟགས་མཚན་དང་ནད་རྟགས།

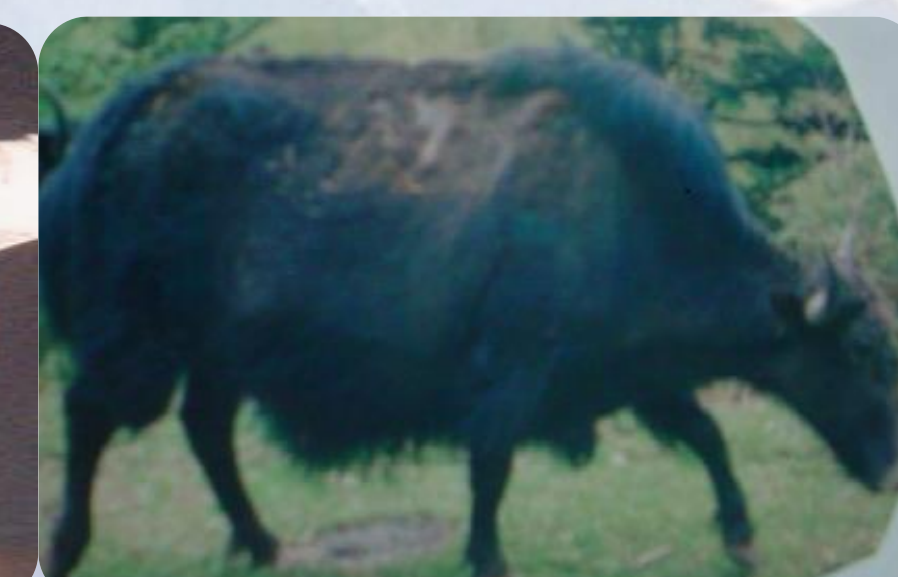
ཁ་དང་ལྗ་པ་སྐྱམ་ནི་དང་ དབུགས་གཏོང་ནི་ལུ་ལྗ་ཁག་རྒྱབས་ནི།  
པགས་ནད་ ཅ་གི་བ་ནི་ སྤྱོད་འབྱུང་ནི་དང་བོད་ཅུང་བཤམ་ནི།



Aborted fetus  
ལྷན་མ་ཚང་པའི་ བོད་ཅུང་།



Enlarged liver  
མཆིན་སྒྲ་ཀླག་སྤྱོད་སྤྱོད་འབྱུང་ནི།



Loss of hairs  
སྤྱོད་འབྱུང་ནི།

### Treatment

There is no effective treatment for algae plant poisoning, except for timely supportive treatment such as liver tonic and fluid therapy. Universal antidote may be given.

### སྤྱོད་བཅོས།

ཆུདུག་གི་དོན་ལུ་ སྤྱོད་བཅོས་མེད་དེ་སྤྱོད་ཅུང་ གཞན་པན་ཐོག་པའི་སྤྱོད་རིགས་ཀྱི་སྤྱོད་བཅོས་འབད་གོ།  
སྤྱོད་བཅོས་དུག་གི་དོན་ལུ་ སྤྱོད་ཐོར་སྤྱོད་ཁང་ལས་ཐོབ་པའི་སྤྱོད་རིགས་མ་འདྲམ་ཆུ་ སྤྱོད་ཆུ་བཅོ་འབད་བྱིན་གོ།



### Prevention and Control

- Prevent animals from drinking stagnant water in winter during migration time
- Make the animals inaccessible to stagnant water ponds by fencing and draining the ponds

### སྤྱོད་ཐབས་དང་བཀག་འཛིན།

སྐྱུ་རུ་བསགས་བསགས་པའི་ཞོམ་ཆུ་འདི་ མོར་ཆུ་  
ལུ་མཐུང་བཅུག་ནི་མི་འོང་།  
སྐྱུ་རུ་བསགས་ཡོད་པའི་ཞོམ་ཆུ་འདི་ རྩ་བ་སྤྱོད་  
ནི་དང་ ཞོམ་ཆུ་གཡུ་བ་བསེལ་གོ།

